

# የስተሽን መኖርያ ቤት በ2020 ዓ.ም በጸደይ ወቅት ይከፈታል

ዋጋው የተመጣጠነ **110** አፓርታማዎች

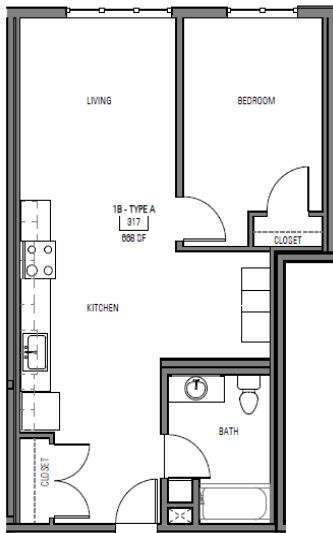
**በመጋቢት 6፣ 2020 ዓ.ም ከጥዋቱ 9** ሰዓት ጀምሮው ቅጽ በሞምላት በአንላይን ማስገባት ይችላሉ

አስቀድመው ያመለከቱ አፓርታማ ሲያገኙ፡ በኋላ ያመለከቱ ግን ሳያገኙ ሊያልቅ ይችላል። የተወሰነ ቁጥር ስላለ፡ የማግኘት ዋስትና የለም፡ እንዲሁም ደግሞ እንደ አመልካቹ ዓይነት ሊለይ ይችላል።

[www.communityrootshousing.org](http://www.communityrootshousing.org)



አፓርታማዎቹ ከመጋቢት **2020** ጀምሮ እስከ ሰኔ **2020** ዓ.ም ባለው ጊዜ ውስጥ ለመግባት ክፍት ይሆናሉ።



## የስተሽን መኖርያ ቤት መልካች

- ለቤተሰቦች እና ለግለሰቦች የተመጣጠነ ዋጋ ያለው 110 አፓርታማዎች
- ስቲዲዮ፣ አንድ፣ ሁለት፣ ወይም ሶስት መኝታ ቤቶች ያሉት ክፍሎች
- ለአከባቢ ተስማሚ የሆነ የአረንጓዴ (LEED) የምስክር ወረቀት የተቀበለ
- በካፒቶል ሂል ላይት የባቡር ጣብያ አጠገብ (131 10th Ave E.) ይገኛል
- የጣርያ ወለል አለው
- በእያንዳንዱ ፎቅ ላይ የጋራ የሆኑ የልብስ ማጠብያ ጣብያዎች ይገኛሉ
- የብስክሌት ማቆም ቦታ
- 1400 ካሬ ጫማ ያለው የኮሚኒቲ የስብሰባ ክፍል

የገቢ ገደብ ይታያል። ዝርዝር መረጃ ለማግኘት በጀርባ ያለውን ገጽ ይመለከቱ። የሚታዩት የአፓርታማው ስለሎች ለናሙና ብቻ የቀረቡ ናቸው።



(formerly Capitol Hill Housing)  
Building vibrant and engaged communities  
1620 12th Ave., Ste. 205  
Seattle, WA 98122



በመጋቢት 6፣ ከጥዋቱ 9 ሰዓት ጀምሮው የማመልከቻ ቅጽ ማስገባት ይችላሉ -

[WWW.COMMUNITYROOTSHOUSING.ORG](http://WWW.COMMUNITYROOTSHOUSING.ORG)

የሚያስፈልገን የአመልካቾች ብዛት ቁጥር እስከምንቀበል ድረስ የማመልከቻ ቅጹ የሚገኝ ይሆናል። የብቁነት ማጣርያ መስፈርቶች፣ አስፈላጊ ሰነዶች፣ እና የማመልከቻ ሂደትን በተመለከተ የበለጠ መረጃ በአንላይን ይገኛል።

# የስተሽን መኖርያ ቤት በ2020 ዓ.ም በጸደይ ወቅት ይከፈታል

የአንድ ቤተሰብ የገቢ ገደብ፣ የአፓርታማ ዐይነትና ኪራይን በተመለከተ የበለጠ መረጃ ለማግኘት፣ ከዚህ በታች ያለውን ስንጠረጅ ይመለከቱ። የኪራይ ዋጋ መጠን ሊቀየር ይችላል።

የአፓርታማዎች ብዛት	የአፓርትማው ዓይነት	ኪራይ	የቤተሰብ ብዛት	አንስተኛ ዓመታዊ የቤት ገቢ	ከፍተኛ ዓመታዊ የቤት ገቢ
<b>ለ60% የአክባቢ መካከለኛ ገቢ ያለው የተያዘ</b>					
37	ስትድዮ (385-470 sq ft)	\$ 1,132	1-2 ሰዎች	\$ 27,168	1 ሰው \$46,500
36	1 መኝታ ቤት (538-720 sq ft)	\$ 1,210	1-3 ሰዎች	\$ 36,300	2 ሰዎች \$53,150
	3 ሰዎች \$59,800				
14	2 መኝታ ቤት (743-969 sq ft)	\$ 1,445	2-5 ሰዎች	\$ 43,350	4 ሰዎች \$66,400
	5 ሰዎች \$71,750				
5	3 መኝታ ቤት (948-1101 sq ft)	\$ 1,646	3-7 ሰዎች	\$ 49,380	6 ሰዎች \$77,050 7 ሰዎች \$82,350
<b>ለ50% የአክባቢ መካከለኛ ገቢ ያለው የተያዘ</b>					
2	ስትድዮ (385-470 sq ft)	\$ 938	1-2 ሰዎች	\$ 28,140	1 ሰው \$38,750
5	1 መኝታ ቤት (538-720 sq ft)	\$ 1,003	1-3 ሰዎች	\$ 30,090	2 ሰዎች \$44,300
	3 ሰዎች \$49,800				
2	2 መኝታ ቤት (743-969 sq ft)	\$ 1,195	2-5 ሰዎች	\$ 35,850	4 ሰዎች \$55,350
	5 ሰዎች \$59,800				
1	3 መኝታ ቤት (948-1101 sq ft)	\$ 1,359	3-7 ሰዎች	\$ 40,770	6 ሰዎች \$64,200 7 ሰዎች \$68,650
<b>ለ30% የአክባቢ መካከለኛ ገቢ ያለው የተያዘ</b>					
2	ስትድዮ (385-470 sq ft)	\$ 551	1-2 ሰዎች	\$ 16,530	1 ሰው \$23,250
3	1 መኝታ ቤት (538-720 sq ft)	\$ 587	1-3 ሰዎች	\$ 17,610	2 ሰዎች \$26,550
	3 ሰዎች \$29,900				
2	2 መኝታ ቤት (743-969 sq ft)	\$ 697	2-5 ሰዎች	\$ 20,910	4 ሰዎች \$33,200
	5 ሰዎች \$35,850				
1	3 መኝታ ቤት (948-1101 sq ft)	\$ 783	3-7 ሰዎች	\$ 23,490	6 ሰዎች \$38,500 7 ሰዎች \$41,200

የካፒታል ሂል መኖርያ ቤቶች ከከተማው የመጀመሪያ ጊዜ ክፍት የቤቶች ድንጋጌ ጋር የሚሰማማ ማመልከቻዎች እና ሁሉን የሚያሟሉ ማመልከቻዎችን ብቻ ይቀበላሉ። የካፒታል ሂል መኖርያ ቤቶች፣ ዋናው ማመልከቻ ከተሰጠ በኋላ፣ ማንኛውም የክትትል መረጃ ለማቅረብ 72 ሰዓታት ይሰጣል።

እባክዎን ልብ ይበሉ፣ ባለንብረቱ ወይም የሚካራየው ክፍል (በሲያትል ከተማ ክልል)፣ የአመልካቹ ዝርዝር መረጃ መጠየቅ፣ ማመልከቻው ውድቅ ማድረግ፣ ወይም ደግሞ በወንጀል መዝገብ ወይም በወንጀል ታሪክ፣ ወይም የክስ ታሪክ ላይ በመመርኮዝ መጥፎ፣ እርምጃ መውሰድ የተከለከለ ነው፣ ነገር ግን ይህንን የወሲብ አጥቂ ጥሰት (sex offender) መዝገብን ማየት አያጠቃልልም፣ ምክንያቱ ይህንን ወንጀል የአዋቂዎች የወንጀል ቅጣት ስለሆነ - በሲያትል ማዘጋጃ ቤት ኮድ (SMC) ንዑስ ክፍል 14.09.025 A3፣ 14.09.025 A4፣ እና 14.09.025 A5፣ እንደተገለጸ ለማገድ እና በህግ መሰረት መከላከል ስለሚቻል

ይህንም በክፍል 14.09.115 መሰረት፣ የወሲብ አጥቂ መዝገብን ለማየት ግምት ውስጥ ማስገባት የሚያስፈልግ ከሆነ፣ እና አመልካቹ መዝገብ ላይ ከተገኘ፣ ያደረጉትን መልካም የተህድሶ ስልጠና፣ መልካም ስነምግባር፣ እና መመዘኛዎችን በተመለከተ ተጨማሪ መግለጫ ወይም መረጃ ለመስጠት ይችላሉ።



በመጋቢት 6፣ ከጥቁቅ 9 ሰዓት ጀምሮው የማመልከቻ ቅጽ ማስገባት ይችላሉ -

[www.communityrootshousing.org](http://www.communityrootshousing.org)

የሚያስፈልገን የአመልካቾች ብዛት ቁጥር እስከምንቀበል ድረስ የማመልከቻ ቅጹ የሚገኝ ይሆናል። የብቁነት ማጣር መስፈርቶች፣ አስፈላጊ ሰነዶች፣ እና የማመልከቻ ሂደትን በተመለከተ የበለጠ መረጃ በአንላይን ይገኛል።