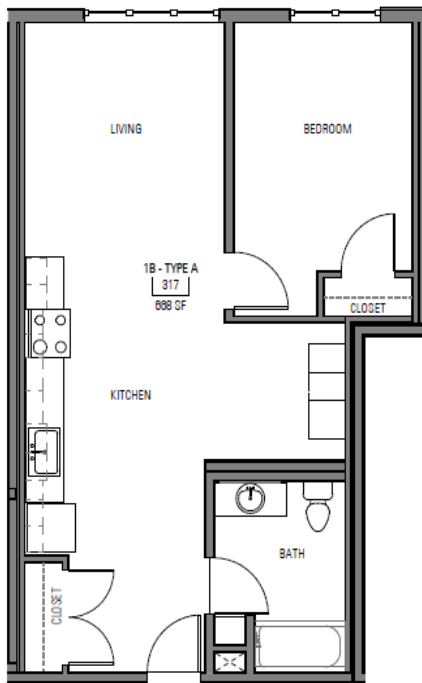


STATION HOUSE ABRE EN LA PRIMAVERA DE 2020

110 APARTAMENTOS ECONÓMICOS PRESENTAR FORMULARIOS DESDE EL 6 DE MARZO DE 2020 A LAS 9AM

Los apartamentos están disponibles por orden de llegada. Hay un número limitado, no pueden garantizarse y dependen de la admisibilidad del solicitante

www.communityrootshousing.org



**LOS APARTAMENTOS ESTÁN DISPONIBLES PARA MUDARSE
DESDE MARZO DE 2020 HASTA JUNIO DE 2020.**

CARACTERÍSTICAS DE STATION HOUSE

- 110 apartamentos económicos para familias y personas solas
- Estudios y unidades de una, dos y tres habitaciones
- Ecológicos con certificación verde (LEED)
- Ubicados en la Estación de Tren Ligero de Capitol Hill (131 10th Ave E.)
- Terraza en la azotea
- Instalaciones de lavandería común en cada piso
- Estacionamiento para bicicletas
- 130 metros cuadrados de espacio para reuniones de la comunidad

Se aplican límites de ingresos Aparecen más detalles al reverso. La distribución del apartamento mostrada es una muestra solamente.



COMMUNITY ROOTS
HOUSING

Construimos comunidades vibrantes e involucradas
1620 12th Ave., Ste. 205
Seattle, WA 98122



**PRESENTAR FORMULARIOS DESDE EL 6 DE MARZO, 9AM -
WWW.COMMUNITYROOTSHOUSING.ORG**

El formulario para expresar interés estará disponible hasta recibirse el máximo número de solicitudes. En línea se encuentra más información sobre los criterios de selección, documentación requerida y el proceso de solicitud.

STATION HOUSE ABRE EN LA PRIMAVERA DE 2020

La siguiente tabla muestra más información sobre los límites de ingresos, apartamentos disponibles y renta. Los montos de la renta están sujetos a cambios.

Número de apartamentos	Tipo de apartamento	Renta	Tamaño de la familia	Ingreso familiar anual mínimo	Ingreso familiar anual máximo
Apartamentos reservados para ingreso a un 60% del ingreso medio de la zona					
37	Estudio (385-470 pies 1 habitación)	\$ 1,132	1-2 personas	\$ 27,168	1 persona \$46,500 2 personas \$53,150
36	(538-720 pies 2 habitaciones)	\$ 1,210	1-3 personas	\$ 36,300	3 personas \$59,800 4 personas \$66,400
14	(743-969 pies 3 habitaciones)	\$ 1,445	2-5 personas	\$ 43,350	5 personas \$71,750 6 personas \$77,050
5	(948-1101 pies c.)	\$ 1,646	3-7 personas	\$ 49,380	7 personas \$82,350
Apartamentos reservados para ingreso a un 50% del ingreso medio de la zona					
2	Estudio (385-470 pies 1 habitación)	\$ 938	1-2 personas	\$ 28,140	1 persona \$38,750 2 personas \$44,300
5	(538-720 pies 2 habitaciones)	\$ 1,003	1-3 personas	\$ 30,090	3 personas \$49,800 4 personas \$55,350
2	(743-969 pies 3 habitaciones)	\$ 1,195	2-5 personas	\$ 35,850	5 personas \$59,800 6 personas \$64,200
1	(948-1101 pies c.)	\$ 1,359	3-7 personas	\$ 40,770	7 personas \$68,650
Apartamentos reservados para ingreso a un 30% del ingreso medio de la zona					
2	Estudio (385-470 pies 1 habitación)	\$ 551	1-2 personas	\$ 16,530	1 persona \$23,250 2 persona \$26,550
3	(538-720 pies 2 habitaciones)	\$ 587	1-3 personas	\$ 17,610	3 persona \$29,900 4 personas \$33,200
2	(743-969 pies 3 habitaciones)	\$ 697	2-5 personas	\$ 20,910	5 personas \$35,850 6 personas \$38,500
1	(948-1101 pies c.)	\$ 783	3-7 personas	\$ 23,490	7 personas \$41,200

Community Roots Housing acepta solicitudes en cumplimiento de la Ordenanza de Vivienda Abierta por Primera Vez de la ciudad y solo aceptará solicitudes completas. Capitol Hill Housing da 72 horas para presentar cualquier información de seguimiento, según se requiera, después del momento de la solicitud original.

Por favor tenga en cuenta que un arrendador (dentro de la ciudad de Seattle) tiene prohibido requerir una revelación, preguntar, rechazar a un solicitante o tomar medidas adversas sobre la base de un registro de arresto, registro de condena o historial criminal, excepto información del registro de delincuentes sexuales que es el resultado de la condena penal de un adulto, como se describe en el Código Municipal de Seattle (SMC) subsección 14.09.025 A3., 14.09.025 A4., y 14.09.025 A5, y sujeto a las exclusiones y requisitos legales en la Sección 14.09.115.

Si se considera la información del registro de delincuentes, un solicitante puede suministrar cualquier información complementaria relacionada con la rehabilitación, buena conducta y datos o explicaciones en relación con su información en tal registro.



PRESENTAR FORMULARIOS DESDE EL 6 DE MARZO, 9AM -
WWW.COMMUNITYROOTSHOUSING.ORG

El formulario para expresar interés estará disponible hasta recibirse el máximo número de solicitudes. En línea se encuentra más información sobre los criterios de selección, documentación requerida y el proceso de solicitud.