

# STATION HOUSE MỞ CỬA VÀO MÙA XUÂN 2020

**110 CĂN HỘ GIÁ PHẢI CHĂNG**

**NỘ ĐƠN TRỰC TUYẾN  
BẮT ĐẦU NGÀY 6 THÁNG BA,  
2020 LÚC 9 GIỜ SÁNG**

**Căn hộ có sẵn trên căn bản ai đến trước,  
được trước.** Số căn hộ có giới hạn, không thể  
bảo đảm được và tùy thuộc vào tính đủ điều  
kiện của người nộp đơn.

[www.communityrootshousing.org](http://www.communityrootshousing.org)

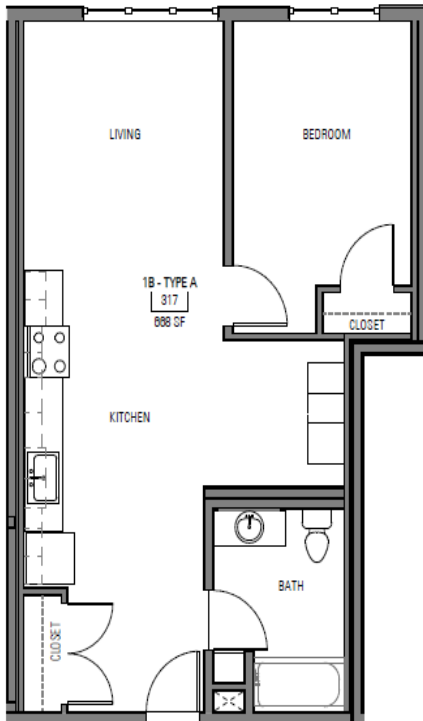


**CÁC CĂN HỘ CÓ SẴN ĐỂ DỌN VÀO BẮT ĐẦU THÁNG  
BA 2020 QUA HẾT THÁNG SÁU 2020.**

## ĐẶC THÙ CỦA STATION HOUSE

- 110 căn hộ giá phải chăng cho gia đình và cá nhân
- Căn hộ studio, một, hai và ba phòng ngủ
- Hiện hòa với môi trường với chứng nhận xanh (LEED)
- Nằm ở trạm xe điện Capitol Hill (131 10th Ave E.)
- Có sân thượng
- Phòng giặt chung ở mỗi tầng
- Chỗ đậu xe đạp
- Phòng 1,400 feet vuông để họp cộng đồng

*Giới hạn lợi tức được áp dụng. Xem mặt sau để biết chi tiết. Sơ đồ  
căn hộ chỉ là mẫu thôi.*



**COMMUNITY ROOTS  
HOUSING**

*Xây dựng cộng đồng sôi động và gắn kết*  
1620 12th Ave., Ste. 205  
Seattle, WA 98122



**NỘ ĐƠN BẮT ĐẦU NGÀY 6 THÁNG BA, LÚC 9 GIỜ SÁNG - [WWW.COMMUNITYROOTSHOUSING.ORG](http://WWW.COMMUNITYROOTSHOUSING.ORG)**

Mẫu đơn để nộp sẽ có sẵn cho đến khi nhận được số đơn tối đa. Thông tin thêm về tiêu chí duyệt xét tính đủ điều kiện, tài liệu cần thiết và quy trình nộp đơn có sẵn trực tuyến.

# STATION HOUSE MỞ CỬA VÀO MÙA XUÂN 2020

Xem biểu đồ dưới đây để biết thêm thông tin về giới hạn lợi tức cho mỗi gia hộ, căn hộ có sẵn, tiền thuê. Tiền thuê có thể thay đổi.

Số lượng căn hộ	Loại căn hộ	Tiền thuê	Số người trong gia hộ	Lợi tức tối thiểu hàng năm của gia hộ	Lợi tức tối đa hàng năm của gia hộ
<b>Căn hộ dành cho gia hộ có 60% Lợi tức trung bình trong khu vực</b>					
37	Studio (385-470 ft vuông)	\$ 1,132	1-2 Người	\$ 27,168	1 Người \$46,500
36	1 Phòng ngủ (538-720 ft vuông)	\$ 1,210	1-3 Người	\$ 36,300	2 Người \$53,150
					3 Người \$59,800
14	2 Phòng ngủ (743-969 ft vuông)	\$ 1,445	2-5 Người	\$ 43,350	4 Người \$66,400
					5 Người \$71,750
5	3 Phòng ngủ (948-1101 ft vuông)	\$ 1,646	3-7 Người	\$ 49,380	6 Người \$77,050 7 Người \$82,350
<b>Căn hộ dành cho gia hộ có 50% Lợi tức trung bình trong khu vực</b>					
2	Studio (385-470 ft vuông)	\$ 938	1-2 Người	\$ 28,140	1 Người \$38,750
					2 Người \$44,300
5	1 Phòng ngủ (538-720 ft vuông)	\$ 1,003	1-3 Người	\$ 30,090	3 Người \$49,800
					4 Người \$55,350
2	2 Phòng ngủ (743-969 ft vuông)	\$ 1,195	2-5 Người	\$ 35,850	5 Người \$59,800
					6 Người \$64,200
1	3 Phòng ngủ (948-1101 ft vuông)	\$ 1,359	3-7 Người	\$ 40,770	7 Người \$68,650
<b>Căn hộ dành cho gia hộ có 30% Lợi tức trung bình trong khu vực</b>					
2	Studio (385-470 ft vuông)	\$ 551	1-2 Người	\$ 16,530	1 Người \$23,250
					2 Người \$26,550
3	1 Phòng ngủ (538-720 ft vuông)	\$ 587	1-3 Người	\$ 17,610	3 Người \$29,900
					4 Người \$33,200
2	2 Phòng ngủ (743-969 ft vuông)	\$ 697	2-5 Người	\$ 20,910	5 Người \$35,850
					6 Người \$38,500
1	3 Phòng ngủ (948-1101 ft vuông)	\$ 783	3-7 Người	\$ 23,490	7 Người \$41,200

Community Roots Housing nhận đơn xin theo Sắc lệnh Gia cư Đến trước-Thời gian mở cửa Thành phố và sẽ chỉ nhận đơn điền đầy đủ. Capitol Hill Housing cho 72 giờ để gửi thông tin bổ túc theo yêu cầu sau lúc nộp đơn ban đầu.

Xin lưu ý, chủ nhà (trong giới hạn thành phố Seattle) bị cấm yêu cầu tiết lộ, hỏi về, từ chối người nộp đơn hoặc có hành động bất lợi dựa trên hồ sơ bắt giữ, hồ sơ kết án hoặc thành tích phạm tội, ngoại trừ thông tin ghi danh của người phạm tội tình dục là kết quả của một bản án hình sự dành cho người lớn - như được mô tả trong tiểu mục Seattle City Code (SMC) 14.09.025 A3., 14.09.025 A4., và 14.09.025 A5, và phải tuân theo các loại trừ và yêu cầu pháp lý trong

Mục 14.09.115. Nếu thông tin ghi danh người phạm tội tình dục được xem xét, người nộp đơn có thể cung cấp thông tin bổ túc liên quan đến sự phục hồi, hành vi tốt và các dữ kiện hoặc giải thích về thông tin ghi danh của họ.

**NỘP ĐƠN BẮT ĐẦU NGÀY 6 THÁNG BA, LÚC 9 GIỜ SÁNG - [WWW.COMMUNITYROOTSHOUSING.ORG](http://WWW.COMMUNITYROOTSHOUSING.ORG)**

Mẫu đơn để nộp sẽ có sẵn cho đến khi nhận được số đơn tối đa. Thông tin thêm về tiêu chí duyệt xét tính đủ điều kiện, tài liệu cần thiết và quy trình nộp đơn có sẵn trực tuyến.

